

銘慧盛興業股份有限公司

政策理念



品質政策

※彙整各部門知識於資料庫，使各類技術資訊可做為組織內部教材。
※視資料庫的專業資訊為組織寶貴的智慧財產，作為經驗與技術之傳承。

永續
經營

※建立模具設計能力與失效模式知識庫。
※推行製程校機標準化。
※了解市場需求動態，針對工廠可生產之產品創新突破。

品質
堅持

※落實製造風險評估，避免不良。
※推行製程標準化，減少變異。
※確實檢討客戶抱怨原因，落實對策改善。
※加強現場人員品質觀念意識。
※管控現場巡迴檢驗確實實施。
※落實每年分包商評核並輔導。
※每週安排對供應商實施巡迴檢驗。

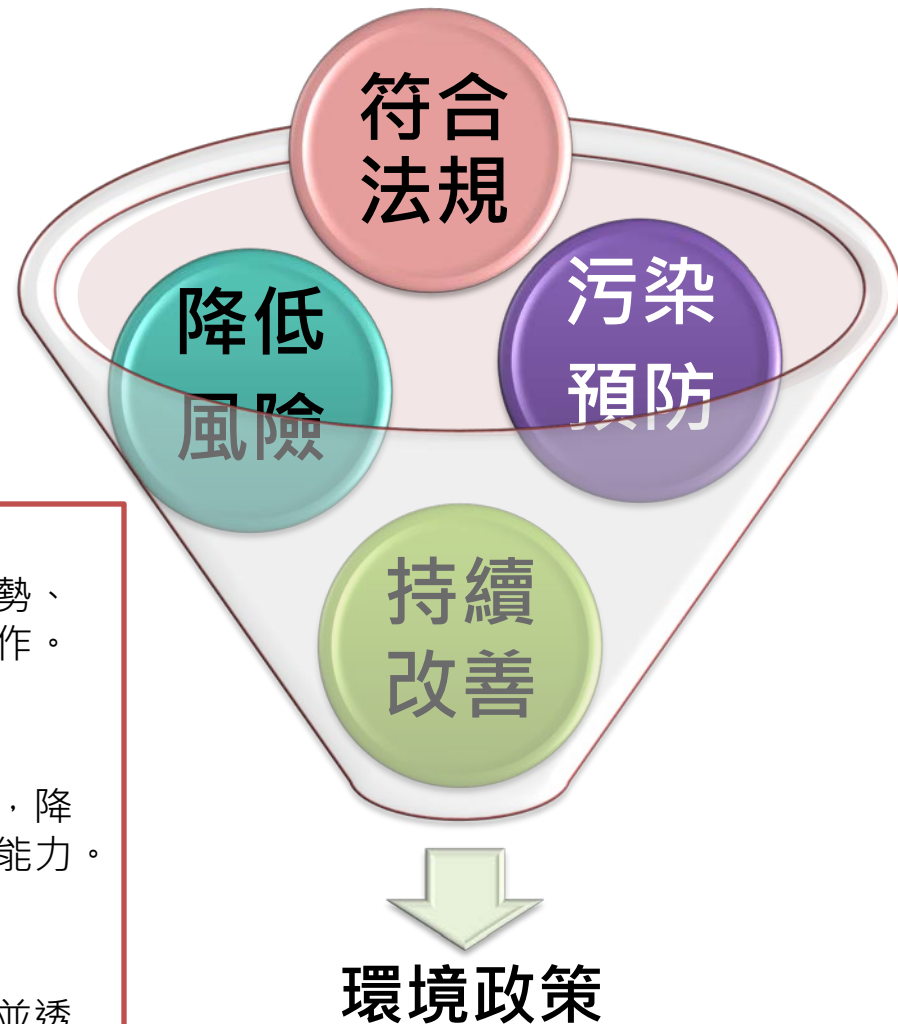
品質
政策

持續
改善

※建立獎勵機制，營造參與改善風氣。
※定期鑑別提案內容與機會。
※加強員工分析與解決問題的能力。
※鼓勵員工自發性提案，只要是對組織有益的提議皆可提出。

創新
服務

環境政策



1. 遵循法規與履行遵循義務：

承諾遵守環境法令及政府單位要求，並關注國際環境趨勢、氣候變遷及利害關係人需求，確保環境管理系統有效運作。

2. 降低環境風險與環境衝擊：

辨識作業活動、產品與服務可能產生之環境風險與衝擊，降低能源耗用及溫室氣體排放，提升環境績效與永續經營能力。

3. 落實污染預防與資源管理：

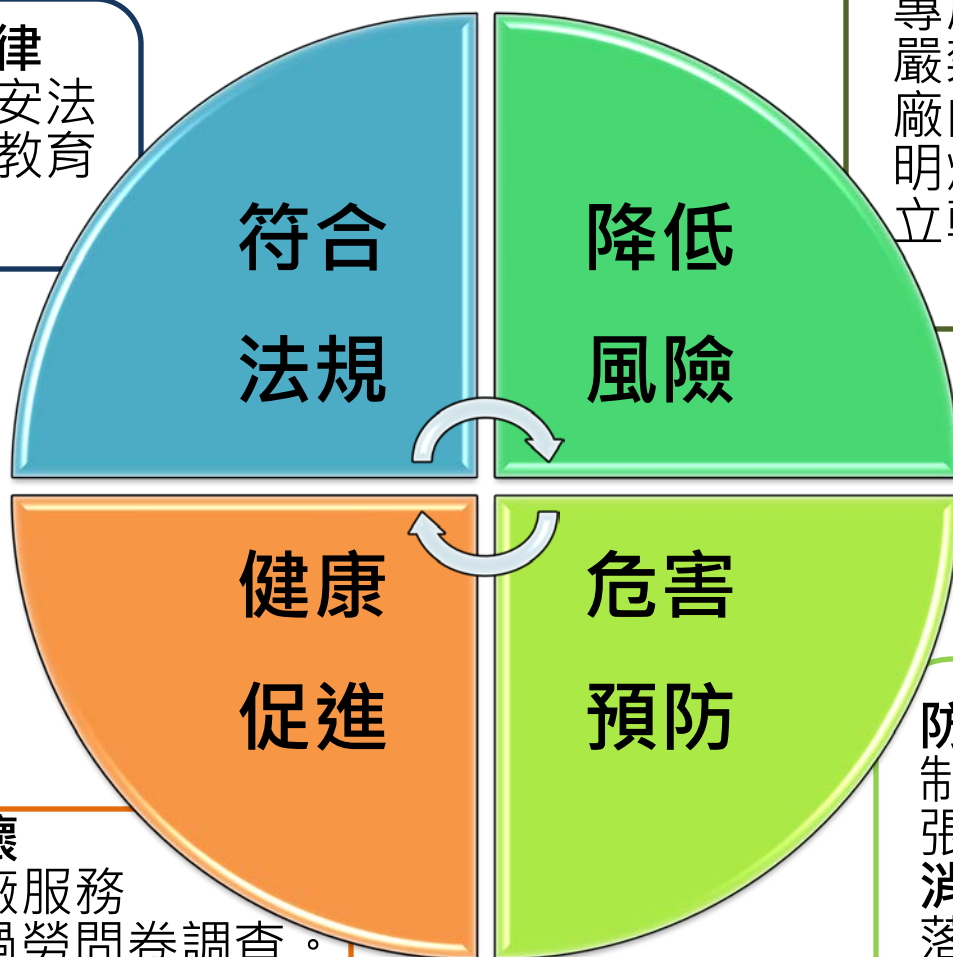
承諾採取污染預防措施，推動節能減碳、資源再利用，並透過製程改善，降低對環境之影響。

4. 持續改善與永續發展：

持續推動環境友善，提升員工環境意識與全員參與，結合 ESG 與永續發展理念，持續改善環境管理系統有效性。

安衛政策

遵守職安法律
遵守所有職安法律，並落實教育訓練。



降低作業環境風險
油品、化學品等易燃物，專處存放，遠離火源並設嚴禁煙火之警示牌。
廠內通道及屋樑均普設照明燈，特殊工作場所另設立輔助照明。

臨場醫護關懷
安排職護住廠服務
製作骨骼及過勞問卷調查。
健檢追蹤
定期安排健檢了解同仁健康，並對健檢異常者進行追蹤。

防護具配戴
制定聽力保護計畫，並張貼防護具配帶標語。
消防演習
落實演習，並於廠內各角落放置乾粉滅火器及消防栓。